

9º) Carga vertical excéntrica: (30 ciclos Categoría B)

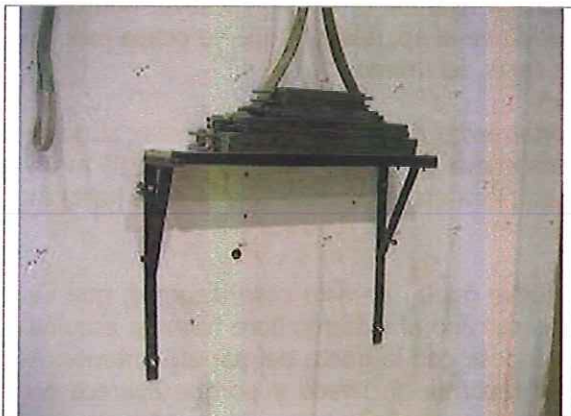
Colocación de una estantería a una altura de 1,50 m de la base con dos escuadras separadas 100 cm y anclajes separados 60 cm en la vertical.

Se aplica una carga repartida de **2000 N** sobre la superficie de la estantería. Se realizan **30 ciclos** de carga – descarga con una velocidad de aplicación de **2000 N/min** (1 ciclo por minuto).

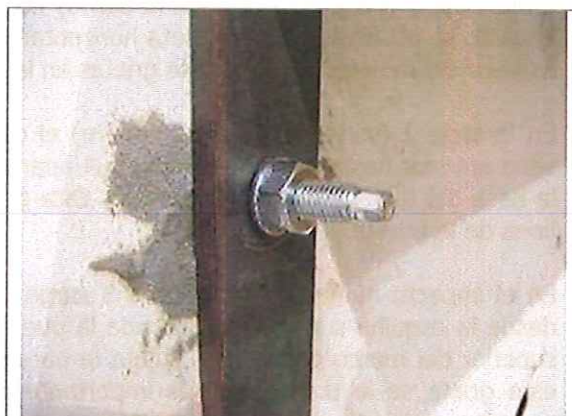
Los resultados obtenidos son los siguientes:

Daños funcionales. 30 ciclos Carga Excéntrica (Categoría B)			
Ciclo nº	Deformación transversal (mm)	Ciclo nº	Deformación transversal (mm)
1	1,25	16	1,40
2	1,25	17	1,45
3	1,25	18	1,45
4	1,30	19	1,45
5	1,30	20	1,50
6	1,30	21	1,50
7	1,30	22	1,50
8	1,30	23	1,50
9	1,30	24	1,50
10	1,35	25	1,55
11	1,35	26	1,55
12	1,35	27	1,55
13	1,35	28	1,55
14	1,40	29	1,55
15	1,40	30	1,55

La deformación residual en todos los ciclos ha sido de 0,00 mm.



Realización del ensayo



Detalle del anclaje químico