

6.- RESULTADOS



Aislamiento acústico al ruido aéreo según UNE-EN ISO 140-3

Peticionario: CERANOR, S.A.

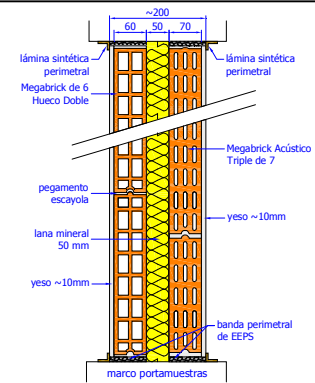
Muestra ensayada:

Cerramiento formado por hoja de **Megabrick Acústico Triple de 7** sobre EEPS perimetral, lana mineral de 50 mm en la cavidad interior y hoja de **Megabrick de 6 Hueco Doble** sobre EEPS perimetral. Caras exteriores revestidas con aprox. 10 mm de yeso. Rozas simétricas en caras exteriores

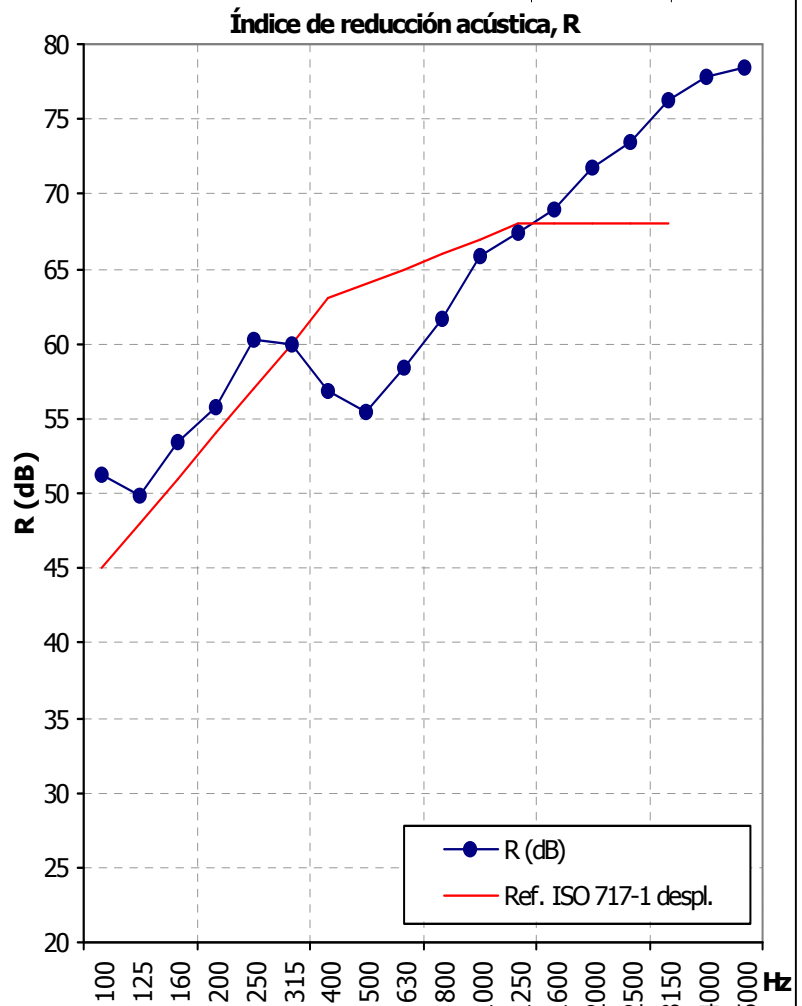
Masa por unidad de superficie, m , (estimada): 147 Kg/m²

Área, S de la muestra: 11,55 m² (3,85 x 3 m)

Fecha de ensayo: 8 de junio de 2010



Frecuencia (Hz)	R (dB)
100	51,2
125	49,9
160	53,4
200	55,8
250	60,3
315	60,0
400	56,9
500	55,4
630	58,4
800	61,6
1000	65,9
1250	67,4
1600	68,9
2000	71,8
2500	73,5
3150	76,3
4000	77,9
5000	78,4



Índice global de reducción acústica, **R_w** (C ; C_{tr})

64 (-1; -4) dB

Índice global de reducción acústica ponderado A, **R_A** :

63,6 dBA

Los resultados se refieren exclusivamente a las mediciones realizadas con la muestra, producto o material entregado a LGAI Technological Center el día señalado y ensayado en las condiciones indicadas en este documento.