



Ciente: CERANOR S.A.

Polígono Industrial El Tesoro. Valencia de Don Juan (León).

Identificación de la muestra:

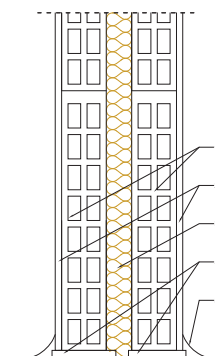
(2) Enlucido de yeso de 1 cm + (1) Megabrick de 7 (70x51,5x7 cm.) de Ceranor + (3) Lana Mineral Arena 40 de Isover de 4 cm + (1) Megabrick de 7 (70x51,5x7 cm.) de Ceranor + (2) enlucido de yeso de 1 cm.

Nota 1: Todo el perímetro de las dos hojas desvinculado con (4) EEPS de 1 cm. de espesor.

Nota 2: (5) 1/2 caña de elastómero en la base y los laterales, simulando situación real en obra.

Nota 3: Rozas simétricas en ambas caras.

Espesor total: 20 cm. **Masa superficial:** 119 Kg/m².



Frec. <i>f</i> Hz	R dB
100	47,8
125	46,8
160	48,1
200	48,6
250	49,1
315	48,3
400	45,7
500	50,1
630	52,3
800	55,4
1000	57,3
1250	61,5
1600	65,1
2000	68,0
2500	70,6
3150	71,8
4000	74,0
5000	76,6



Aislamiento global calculado según la Norma ISO 717-1:1996:

$$R_w (C;Ctr) = 56 \quad (-1 ; -3) \text{ dB}$$

Aislamiento global en dBA (entre 100 y 5000 Hz):

$$R_A = 56,1 \text{ dBA}$$



Fecha ensayo:
27/02/2009



Realizado por:

Revisado por:

Alvaro Ramos *Angel Arenaz*
AUDIOTEC
Laboratorio de Acústica
Dpto. Técnico

Fdo: Alvaro Ramos

Fdo: Angel Arenaz

