

**Ciente: CERANOR S.A.**

Polígono Industrial El Tesoro. Valencia de Don Juan (León).

**Identificación de la muestra:**

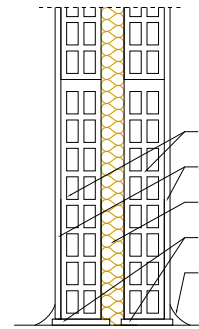
(2) Enlucido de yeso de 1 cm + (1) Megabrick de 7 PLUS (70x51,5x7 cm) de Ceranor + (3) Lana Mineral Arena 40 de Isover de 4 cm + (1) Megabrick de 7 PLUS (70x51,5x7 cm.) de Ceranor + (2) enlucido de yeso de 1 cm.

**Nota 1:** Todo el perímetro de las dos hojas desvinculado con (4) EEPS de 1 cm de espesor.

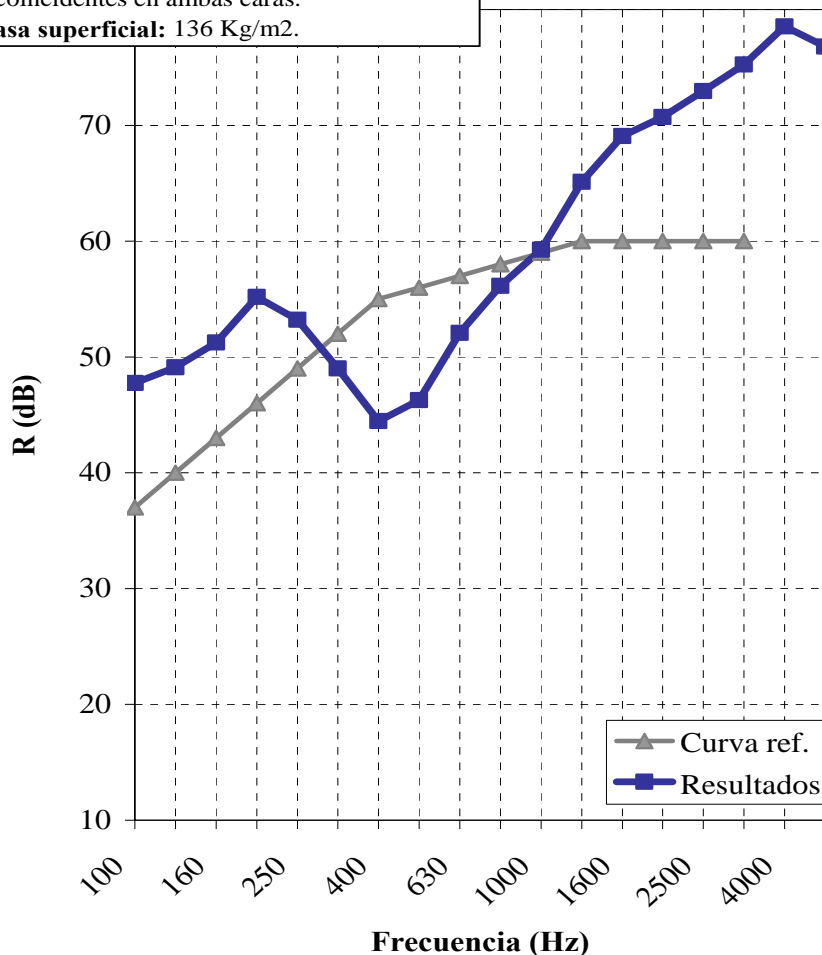
**Nota 2:** (5) 1/2 caña de elastómero en la base y los laterales, simulando situación real en obra.

**Nota 3:** Rozas simétricas coincidentes en ambas caras.

**Espesor total:** 20 cm. **Masa superficial:** 136 Kg/m<sup>2</sup>.



| Frec.<br><i>f</i><br>Hz | R<br>dB |
|-------------------------|---------|
| 100                     | ≥ 47,8  |
| 125                     | 49,1    |
| 160                     | 51,2    |
| 200                     | 55,2    |
| 250                     | 53,2    |
| 315                     | 49,0    |
| 400                     | 44,5    |
| 500                     | 46,3    |
| 630                     | 52,1    |
| 800                     | 56,1    |
| 1000                    | 59,3    |
| 1250                    | 65,1    |
| 1600                    | 69,1    |
| 2000                    | ≥ 70,7  |
| 2500                    | ≥ 73,0  |
| 3150                    | ≥ 75,3  |
| 4000                    | ≥ 78,5  |
| 5000                    | ≥ 76,8  |



Aislamiento global calculado según la Norma ISO 717-1:1996:

$$R_w (C;Ctr) = 56 \quad ( -1 ; -3 ) \text{ dB}$$

Aislamiento global en dBA (entre 100 y 5000 Hz):

$$R_A = 55,5 \text{ dBA}$$



Fecha ensayo:

9/08/2010



Realizado por:

*Alvaro Ramos*  
Fdo: Alvaro Ramos

Revisado por:

*Angel Arenaz*  
Fdo: Angel Arenaz

