

# AENOR

## Certificado AENOR de Producto Materiales de arcilla cocida para construcción



**034/001754**

AENOR certifica que la organización

**CERANOR, S.A.**

con domicilio social en	CL GENERAL ARRANDO, 9 B BAJO 28010 MADRID (España)
suministra	Piezas de arcilla cocida P para fábricas de albañilería protegidas
conformes con	UNE-EN 771-1:2011+A1:2016 (EN 771-1:2011+A1:2015)
Nº Ficha Técnica	1311416 (ver anexo)
elaboradas en	PI EL TESORO, CR. DE MAYORGA, S/N 24200 VALENCIA DE DON JUAN (Leon - España)
Esquema de certificación	Este certificado se ha concedido de acuerdo con lo establecido en el Reglamento Particular de Certificación de AENOR RP 034.14.  Este certificado anula y sustituye al 034/001754, de fecha 2017-02-14
Fecha de primera emisión	2010-12-03
Fecha de modificación	2017-12-14
Fecha de expiración	2022-12-14

Rafael GARCÍA MEIRO  
Director General

Original Electrónico

AENOR INTERNACIONAL S.A.U.  
Génova, 6. 28004 Madrid. España  
Tel. 91 432 60 00.- www.aenor.com

Entidad de certificación de producto acreditada por ENAC con acreditación nº 01/C-PR271

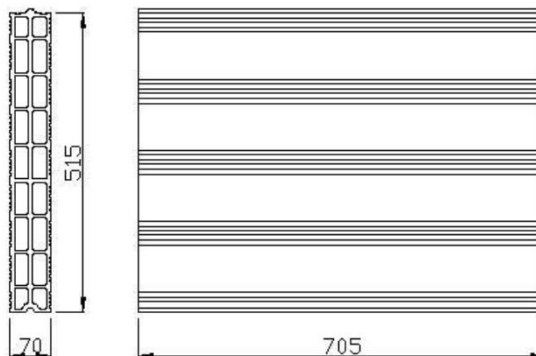
**PIEZAS P PARA FÁBRICAS A REVESTIR**

**N° DE FICHA TÉCNICA: 1311416**

FABRICANTE - LOCALIDAD: CERANOR, S.A. - Valencia de Don Juan -LEÓN-  
 MODELO: PIEZA P HUECA (G4) CAT II R-3,0 de 705 x 70 x 515  
 CODIGO DE DESIGNACION: CL - P - II - 3 - 750(D1) - 705x70x515 - A - L0,290 - E(4,4,4) - PL≤4 - N1770(D1) - G4 - FR58 - B0,3 - M≤0,5- V  
 NOMBRE COMERCIAL: MEGABRICK DE 7 Plus  
 USO PREVISTO: ELEMENTOS INTERIORES CON EXIGENCIAS ACÚSTICAS, TÉRMICAS Y FRENTE AL FUEGO; FÁBRICAS ESTRUCTURALES SUSTENTADAS; JUNTA CORRIENTE / FINA DE MORTERO



**ESQUEMA DEL MODELO**



**CARACTERÍSTICAS TÉCNICAS DE LA PIEZA**

Característica		Método de comprobación	Valor garantizado por el fabricante	Valor exigido por AENOR		
Aspecto y estructura	exfoliaciones / laminaciones	Visual sobre 6 piezas	Ninguna pieza exfoliada / laminada			
	piezas fisuradas		≤ 2 piezas fisuradas	≤ 2 piezas fisuradas		
	piezas desconchadas		≤ 1 pieza desconchada	≤ 1 pieza desconchada		
		UNE 67039 EX	Dimensión media de los desconchados en caras no perforadas < 15 mm			
Tolerancias dimensionales (mm)	Valor medio	UNE-EN 772-16	T1	± 11	T1	± 11
				± 3		± 3
	Recorrido		R1	± 9	R1	± 9
				± 16		± 16
				± 5		± 5
				± 14		± 14
Espesor de pared (mm)	pared exterior		≥ 6,0			
	tabiquillo		≥ 5,0			
Paralelismo de caras (Ortogonalidad) (mm)			≤ 4			
Planicidad de las caras (mm)	Diagonales	UNE-EN 772-20	l > 300 mm		≤ 4,0	
			300 ≥ l ≥ 250 mm		≤ 4,0	
			l ≤ 250 mm		≤ 4,0	
Porcentaje de huecos (%)		UNE-EN 772-3	58	> 25; ≤ 70		
Tolerancia admitida sobre % de huecos			Min: 52 - Máx: 64			
Volumen del mayor hueco (% del bruto)		UNE-EN 772-3/9/16	≤ 6,0	≤ 12,5		
Espesor combinado de tabiquillos (%)		UNE-EN 772-16	≥ 20,0	≥ 12,0		
Succión (Kg/(m <sup>2</sup> x min))		UNE-EN 772-11	N/A	N/A		
Resistencia normalizada (N/mm <sup>2</sup> )		UNE-EN 772-1	≥ 3,0	≥ 3		
			Cara de apoyo según RL-88: Canto			
Densidad	Absoluta (Kg/m <sup>3</sup> )	UNE-EN 772-13	1.770			
	Aparente (Kg/m <sup>3</sup> )		750			
	Tolerancia (%)		D1	D1 (± 10%)		
Masa (g)		Anexo D RP 34.14	Valor mínimo garantizado por grueso: 17.900			
Durabilidad (Resistencia a la helada)		UNE 67028 EX	F0 sin necesidad de ensayo			
Propiedades térmicas (Método)			Valor tabulado del Catálogo de Elementos Constructivos			
		Catálogo CTE	0,29			
			0,330			
Permeabilidad al vapor de agua - μ		-----	N/A			
Contenido en sales solubles activas		UNE-EN 772-5	S0			
Expansión por humedad (mm/m)		UNE-EN 772-19	≤ 0,5			
Reacción al fuego		% materia orgánica ≤ 1 % UNE-EN 13501-1	A1			
Adherencia (N/mm <sup>2</sup> )		Anexo C UNE-EN 998-2	0,3			
Piezas especiales			NO			
Observaciones:						

El espesor combinado declarado es el correspondiente al sentido del flujo de calor en la fábrica

Datos de la obra a la que se ha suministrado el material cuya ficha técnica aparece aquí fotocopiada: (Para la calificación final de la obra deberá estar sellada y firmada por el fabricante)

Sello y firma